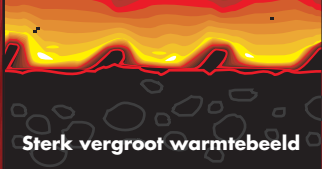
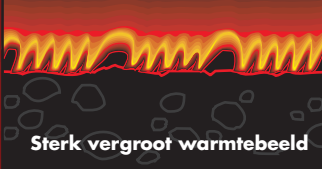


**ZONDER SIPES**



Sterk vergroot warmtebeeld

**MET SIPES**



Sterk vergroot warmtebeeld

**Kleur/warmte-index**

**Warmer**



**Koeler**

### COELE BANDEN MET SIPES GAAN LANGER MEE!

Overmatige blootstelling aan warmte is een beruchte oorzaak van te snelle bandenslijtage. Hoewel deze warmte een heel normaal resultaat is van wrijving, is het effect ervan op uw banden zeer ernstig.

Door sipes aan te brengen, wordt deze warmteontwikkeling verminderd. En omdat uw banden koeler blijven, slijten zij beduidend minder snel. Zoals u kunt zien in de afbeeldingen hierboven, blijft de band met sipes

koeler doordat de warmte beter verspreid wordt. Dit is een direct gevolg van de sipes. Op ongeveer dezelfde wijze als bij de radiator in uw auto, wordt de warmte over kleinere gedeeltes van het oppervlak verdeeld. De lucht die deze oppervlakken bestrijkt, zorgt voor een natuurlijk verkoelend effect. Het is daarom niet verwonderlijk dat dit bijkomende voordeel ervoor zorgt dat uw banden langer meegaan.

### ZEKER LATEN SIPEN ALS UW VEILIGHEID BOVEN ALLES GAAT BIJ:

#### Trucks en Touringcars:

Denk aan winterbanden van touringcars met 60% profiel.

Als regelmatig onbelast met een voertuig wordt gereden.

Als uw trekasbanden te vlug doorslippen.

Zeker als 295/60R22.5 en 315/60R22.5 banden op volume voertuigen gemonteerd zijn.

#### MOGELIJKHEDEN SIPEN:

##### Nieuwe band.

Bij montage van nieuwe banden 24 mm\* profiel 6-8 mm sipes.

##### Mid-life beurt.

Daarna bij 16 mm profiel 10 mm sipes.

##### End-life beurt.

Daarna bij 8 mm profiel 10 mm laten sipes, dit betekent veiligheid en bovendien energy voordeel tot de laatste millimeters.

\*Michelin 22 mm en bij End-life beurt naprofileren.

#### Personen- en bestelwagens SUV en 4x4:

Siping maakt van een zomerband een seizoensband.

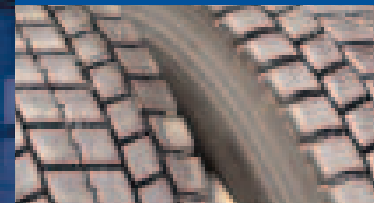
Wanneer winterbanden niet leverbaar zijn.

Toepasbaar op nieuwe banden en tot een restprofiel van 5 mm, dus maximale grip over de gehele levensduur van de band.

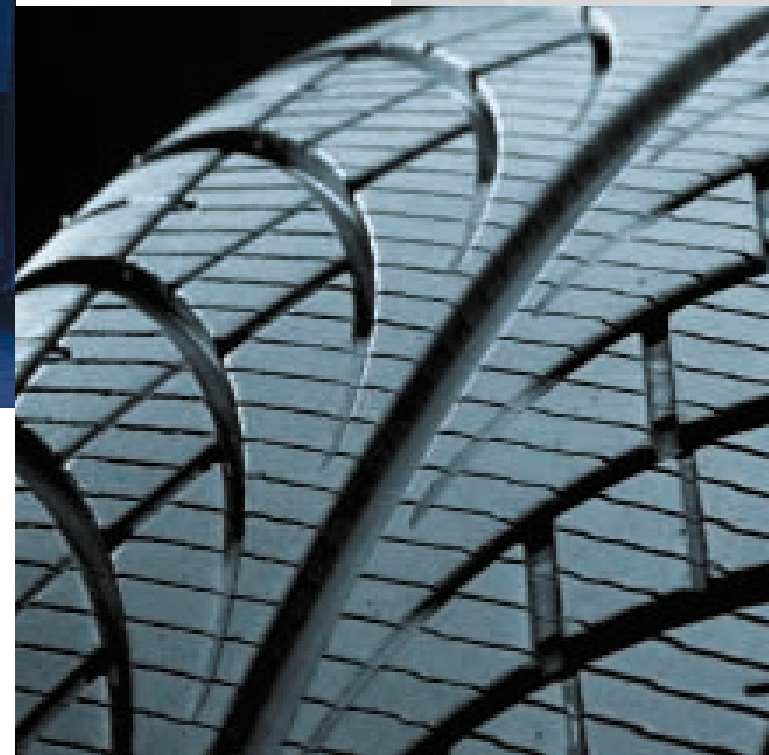
[www.profile.nl](http://www.profile.nl)  
[www.profile.be](http://www.profile.be)

# SIPEPro

## Veiligheid gaat boven alles, laat uw banden sipes



Profile Tyrecenter is een snelgroeende keten voor autoservice in de Benelux, waar gediplomeerde vakmensen met de modernste computergestuurde apparatuur aan bedrijfswagens en personenwagens werken. Profile is gespecialiseerd in banden, wielen en auto-onderhoud. Voor een betere grip, remkracht en vering is sipes de oplossing. De specialisten van Profile informeren u vrijblijvend. Sipe uw banden voor een betere grip!



## Betere remkracht!

## Betere grip!

## Betere vering!



# Sipe uw banden voor een betere grip!

## Sipes werken beter dan spikes!

Sipes werken het hele jaar door. Ze vormen een veiliger en effectiever alternatief voor autobanden met spikes.

## Zelfs op ijs een goede grip!

Siping verbetert uw grip op natte en bevroren weggedeelten. Wij demonstreren dit graag voor u.

## Uw banden gaan langer mee!

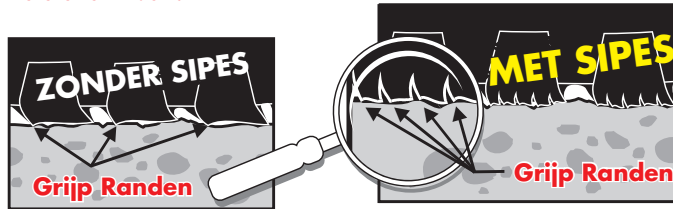
Door het aanbrengen van sipes blijven uw banden koeler. Daardoor gaan zij langer mee.

## Sipe uw banden voor een betere vering!

Het aanbrengen van sipes verbetert de verende werking van uw autobanden.

Sipe is de naam voor micro-profielgroeven en zijn in 1920 uitgevonden door John Sipe

### Betere remkracht!



Onderzoek heeft aangetoond dat de beste remkracht zich voordoet vlak voordat de grip verdwijnt. Door het aanbrengen van SIPES worden de grenzen van de maximale remkracht verlegd, doordat het loopvlak van de band wordt

vergroot. In de voorbeelden hierboven kunt u zien hoe de SIPES zorgen voor extra grijpranden. Deze vele, minieme grijpranden verkorten de remweg op natte en bevroren weggedeelten aanzienlijk.

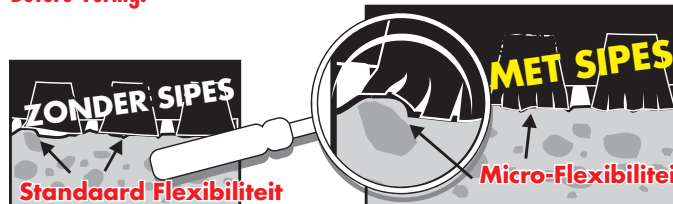
### Een betere grip op de weg!



Het loopvlak van uw autoband bestaat uit meerdere kleinere oppervlakken, in een soort blokpatroon. De reden voor al deze kleinere oppervlakken wordt met name duidelijk als u onder natte of koude weersomstandigheden rijdt. De grip die door de profielblokken gele-

verd wordt, is niet het gevolg van de vele gladde oppervlakken, maar van de vele scherpe randjes rondom deze vlakken. Door het aanbrengen van SIPES wordt het aantal grijpranden nog eens met een veelvoud verhoogd.

### Betere vering!



Nieuw asfalt is nog lekker glad. Maar hoe ouder het asfalt, hoe grover het oppervlak van de weg wordt, waardoor uw banden meer impact te verwerken krijgen. De SIPES in uw autoband zorgen voor een micro-flexibiliteit

waardoor het karkas en de wangen van de autoband minder snel slijten. Hierdoor gaat niet alleen de band langer mee, maar het zorgt ook voor een betere vering.

### Hoe worden de SIPES aangebracht?

SIPES worden aangebracht door de band (nieuw of gebruikt) op een speciale machine te monteren. Terwijl de band ronddraait, worden ontelbare, zeer kleine kerfjes in het loopvlak van de band aangebracht. Dat is wel even schrikken... Maar hoewel dit proces dus eigenlijk in het loopvlak van uw band snijdt, wordt

de band niet beschadigd. Integendeel! Het verbetert de kwaliteit van de autoband aanzienlijk. Alleen als u heel goed kijkt, dan kunt u de micro-profielgroeven zien. Maar meer nog zult u het effect merken terwijl u rijdt. Door het verhoogde rijgenot.

### Zal het aanbrengen van de SIPES mijn banden nadelig beïnvloeden?

De SIPES zullen uw banden op geen enkele wijze nadelig beïnvloeden. Door de gepatenteerde spiraalvormige kerfprocedure behoudt het loopvlak van uw banden al zijn kracht. Bij deze procedure blijven tussen de kerfen aan de oppervlakte verbindingrandjes intact, waardoor het loopvlak van uw band sterk blijft.



### Waarom worden mijn banden niet reeds bij de fabrikant voorzien van SIPES?



Onze speciale procedure voor het aanbrengen van SIPES verwijdert in het geheel GEEN rubber van het loopvlak. Daardoor worden de afzonderlijke groeven door elkaar ondersteund. Een standaard profielband bezit open ruimtes in het loopvlak. Maar door het aanbrengen van SIPES ontstaan er geen open ruimtes.

Bij de massaproductie van banden zou het aanbrengen van SIPES in het standaard profiel voor de fabrikant veel te duur en tijdrovend worden.

